



Industrivej 6 | 7830 Vinderup | T 97 44 36 66

joca@joca.dk | joca.dk

CVR 18 66 08 30

DATACHIP

EN SIKKER LØSNING TIL DINE DATA

ANVENDELSE

Datachippen anvendes til affaldsbeholdere i plast, der er fremstillet med en "chipnest". Denne er oftest placeret under beholderens gribe-kant, hvor datachippen er beskyttet for slag og vejrlige forhold.

KODNING

- ✓ Kodet i overensstemmelse med DIN 30745 / EN 14803
- ✓ Baseret på ISO 11784/11785
- ✓ Transmissions princip FDX eller HDX
- ✓ Frekvens 134,2 kHz
- ✓ Bit 64 (MSB) = 0 (non animal). Bit 55 = 1. Bit 32-33 = Producer kode.

LÆSEAFSTAND

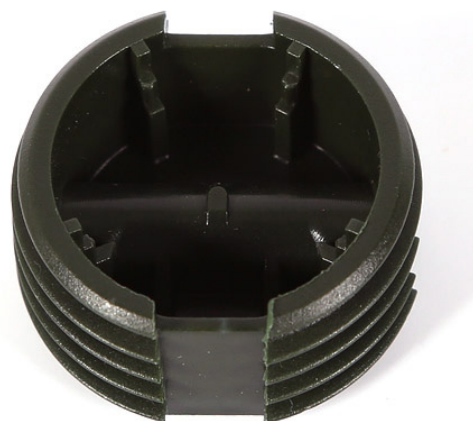
20 - 30 cm afhængig af antenntype. Antennen skal overholde nationale regulativer, der omhandler RF sendeudstyr.

TEKNISK INFORMATION

- ✓ EMC: Programmeret kode er ikke påvirket af normale elektromagnetiske forstyrrelser eller x-stråler.
- ✓ Signal Penetration Transponder kan læses gennem stort set alle ikke-metallisk materiale
- ✓ Mekaniske shock: IEC 68-2-27, Test Ea; 300 g, half sine, 3 ms, 2 axes
- ✓ Vibrationer: IEC 68-2-6, Test Fc; 3 g, 5 - 50 Hz, 2 axes, 24 hours per axis
- ✓ 20 g, 10 - 2000 Hz, 2 axes, 2,5 hours per axis
- ✓ Arbejdstemperatur: -40 to +90C
- ✓ Opbevaringstemperatur: -40 to +100C
- ✓ Plasholders materiale: HDPE special
- ✓ Farve: grøn (6007)
- ✓ Tæthedsklasse: IP 68

CHIPHOLDER MODEL TURTLE

Til beholdere mv., hvor der ikke findes en "chipnest", kan datachippen monteres ved brug af en chipholder. Denne monteres med to popnitter eller bolte. Chipholderen kan placeres efter ønske for sikker datalæsning. En simpel, men effektiv løsning.



DIMENSIONER

Fleksibel for installation i "chipnest" mellem 29 og 30 mm.

Diameter **30 mm** +/- 0,2 mm

Højde **14 mm** +/- 0,2 mm

Vægt **4,2 g** +/- 0,2 g.