

# NYT LIV TIL UDTJENTE AFFALDSBEHOLDERE

**Som de eneste i Danmark har joca sin egen mobile neddele, der omdanner udtjente affaldsbeholdere til mindre plaststykker, som herefter sendes til videre genanvendelse.**

Med vores mobile neddele tager vi et ansvar og gør det nemt for vores kunder at agere miljøvenligt. Ved at genanvende materialerne holder vi dem i et lukket kredsløb, hvor udtjent plast kan benyttes i nye produkter - vi giver de gamle affaldsbeholdere nyt liv.

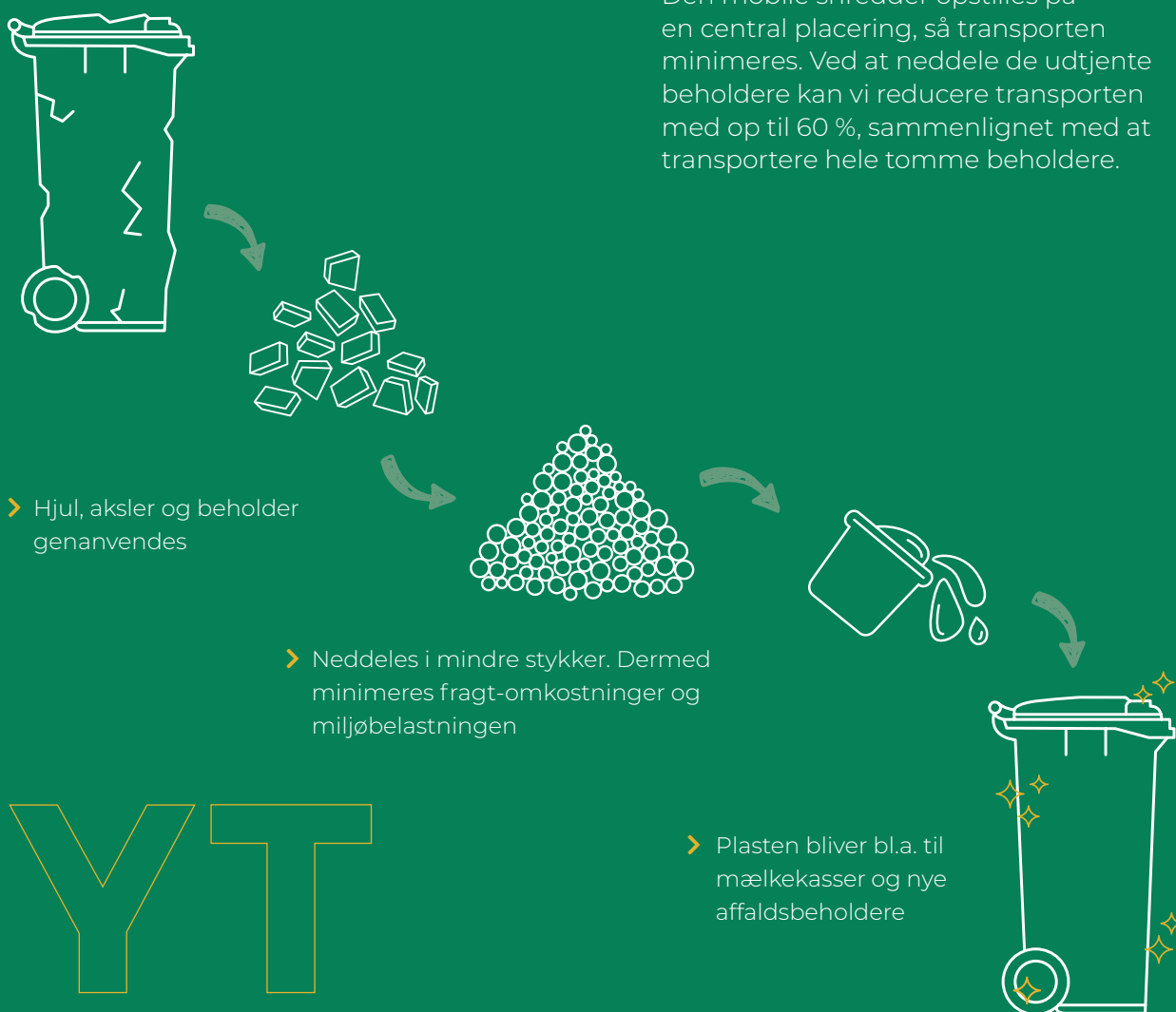
## 99 % genanvendes

Ved at neddele beholderne kan ca. 99 % af plasten genanvendes og få nyt liv i fx affaldsbeholdere eller mælkekasser.

Genanvendelsen af beholderne sikres gennem tæt samarbejde med lokale genanvendelsesvirksomheder, som fx Aage Vestergaard Larsen i Mariager, der oparbejder den knuste plast til en ny plast-råvare.

## Opstilles centralt

Den mobile shredder opstilles på en central placering, så transporten minimeres. Ved at neddele de udtjente beholdere kan vi reducere transporten med op til 60 %, sammenlignet med at transportere hele tomme beholdere.



# NYT

# LIV